

MGP



EDUKAČNÍ PROGRAMY

24/25 Muzeum a galerie v Prostějově
Hvězdárna Prostějov

EDUKAČNÍ PROGRAMY

Muzeum a galerie v Prostějově

PROGRAM K SVÁTKŮM HODY, VÁNOCE, MASOPUST, VELIKONOCE



POPIS PROGRAMU

V programu se věnujeme lidovým tradicím v různých obdobích roku, snažíme se představit a ukazovat mizející zvyky a obyčeje.

MŠ



délka: 60 min.
zaměření: dítě a svět
pomůcky: různé podle výrobku
výklad: 20 min.
workshop: 40 min. tvoření

1. st. ZŠ



délka: 90 min.
zaměření: vlastivěda
pomůcky: různé podle výrobku
výklad: 30 – 60 min.
workshop: 30 min. tvoření

2. st. ZŠ



délka: 90 min.
zaměření: výtvarná výchova
pomůcky: různé podle výrobku
výklad: 60 min.
workshop: 30 min. tvoření

HRAVÝ STŘEDOVĚK



POPIS PROGRAMU

Na základě krátkého příběhu o rytíři a jeho dobrodružství se snažíme představit období středověku a každodenní život v něm, děti si pak vyrábí papírové loutky (monstra inspirovaná středověkem). Nepředkládáme historická data a jména. Spíš se snažíme nacítit na atmosféru doby.

MŠ



délka: 90 min.
zaměření: dítě a svět
pomůcky: papírové části těl, ilustrační obrázky, patenty, nůžky, fixy, pastelky, koš
výklad: 20 min.
workshop: 40 min. tvoření

1. st. ZŠ



délka: 90 min.
zaměření: vlastivěda
pomůcky: papírové části těl, ilustrační obrázky, patenty, nůžky, fixy, pastelky, koš
výklad: 45 min.
workshop: 45 min. tvoření

ČÍ VÍRA, TOHO NÁBOŽENSTVÍ?



POPIS PROGRAMU

Tento program vychází z lokální historie, kdy v Prostějově před třicetiletou válkou působilo několik náboženských skupin. Děti zde pracují s texty a snaží se poznat rozdíly mezi jednotlivými skupinami.

2. st. ZŠ



délka: 60 min.
zaměření: dějepis
pomůcky: texty, tužky, pracovní listy
výklad: 60 min.

SŠ



délka: 60 min.
zaměření: dějepis
pomůcky: texty, tužky, pracovní listy
výklad: 60 min.

PROCHÁZKA MĚSTEM



POPIS PROGRAMU

Tento program se upravuje vždy na základě požadavků učitelů a vyhrazeného času - může se věnovat více založení města, dominantám centra nebo domovním znamením, může to být čistě komentovaná procházka nebo můžou být žáci aktivněji zapojeni pracovními listy, slepou mapou apod.

1. st. ZŠ



délka: 60 min.
zaměření: vlastivěda, prvouka
pomůcky: slepá mapa města, pracovní listy, diplomy, tužky, podložky, obrázky domovních znamení a pohádka, omalovánky
výklad: 30 min.
workshop: 30 min. samostatná práce

2. st. ZŠ



délka: 60 – 90 min.
zaměření: dějepis, zeměpis
pomůcky: slepá mapa města, pracovní listy, diplomy, tužky, podložky, obrázky domovních znamení
výklad: 60 min.
workshop: 30 min. samostatná práce

SŠ



délka: 60 – 90 min.
zaměření: dějepis, zeměpis
pomůcky: slepá mapa města, pracovní listy, diplomy, tužky, podložky, obrázky domovních znamení
výklad: 60 min.
workshop: 30 min. samostatná práce

DĚJINY ZEMĚ PSANÉ V KAMENI



POPIS PROGRAMU

Představení základních typů nerostů a jejich využití v průmyslu zábavnou formou pomocí přiřazování, experimentů a ukázek hornin a nerostů.

1. st. ZŠ



délka: 45 – 60 min.
zaměření: vlastivěda, prvouka
pomůcky: geologická bedna, notebook s videem, zavařovačka s pokusem, ilustrační obrázky, pastelky, omalovánky
výklad: 45 – 60 min.

2. st. ZŠ



délka: 60 min.
zaměření: přírodopis
pomůcky: geologická bedna, zavařovačka s pokusem, ilustrační obrázky, pracovní list, tablety, tužky
výklad: 60 min.

SŠ



délka: 60 min.
zaměření: přírodopis
pomůcky: geologická bedna, zavařovačka s pokusem, ilustrační obrázky, pracovní list, tablety, tužky
výklad: 60 min.

NECHŤ VLÁDNOU VYVOLENÍ!



POPIS PROGRAMU

Edukační larp, děti přijmou role v městské radě a snaží se rozhodovat o chodu města, domluvit se mezi sebou a vymyslet řešení daného problému. Snažíme se pracovat i na diskuzních dovednostech a přemýšlení v širším kontextu.

2. st. ZŠ



délka: 150 min.
zaměření: dějepis, dramatická výchova
pomůcky: občerstvení, karty postav, peníze, kronika, psací potřeby, židle, stoly, ubrus, dekorace, dějové karty, jmenovky postav
workshop: 150 min.

SŠ



délka: 150 min.
zaměření: dějepis, dramatická výchova
pomůcky: občerstvení, karty postav, peníze, kronika, psací potřeby, židle, stoly, ubrus, dekorace, dějové karty, jmenovky postav
workshop: 150 min.

BADATELSKÉ PUTOVÁNÍ PRAVĚKEM



POPIS PROGRAMU

Program se zaměřuje na komplexní, ale stručné popsání pravěké doby formou kladební otázky žákům a uváděním příkladů z Prostějova a okolí, pak následuje samotná práce žáků s pracovním listem a nakonec jeho vyhodnocení v podobě, vědecké konference“.

1. st. ZŠ



délka: 60 – 90 min.
zaměření: vlastivěda
pomůcky: obrázky o pravěku, kartičky se slovy, pracovní listy, tužky, podložky
výklad: 30 min.
workshop: 20 min. samostatná práce, zbytek volný program

2. st. ZŠ



délka: 60 – 90 min.
zaměření: dějepis
pomůcky: obrázky o pravěku, kartičky se slovy, pracovní listy, tužky, podložky
výklad: 30 min.
workshop: 20 min. samostatná práce, zbytek volný program

PRAVĚKÁ VESNIČKA



POPIS PROGRAMU

Nejdříve si v programu vysvětlíme pomocí pohádek, co to pravěk vůbec je a jak tehdy lidé žili, poté proběhnou hry na tvoření pravěkých tlup a lovení divé zvěře, děti si vytvoří jeskynní malbu a pravěký amulet.

MŠ



délka: 60 min.
zaměření: dítě a svět
pomůcky: obrázky pohádek, předměty ve výstavě, papír, progresky, pastelky, omalovánky, korálky z keramické hmoty
výklad: 20 min.
workshop: 10 min. hry, 30 min. tvoření

1. st. ZŠ



délka: 60 – 90 min.
zaměření: vlastivěda
pomůcky: obrázky pohádek, předměty ve výstavě, papír, progresky, pastelky, omalovánky, korálky z keramické hmoty
výklad: 40 min.
workshop: 20 min. tvoření

LIDOVÉ TRADICE NA HANÉ



POPIS PROGRAMU

Na základě prohlídky hanácké světničky si zrekonstruujeme každodenní život na Hané v době 19. století, ukážeme si lidové kroje a předměty denní potřeby, vytvoříme si nepravý modrotisk a naučíme se zpívat a tančit lidové tance.

MŠ



délka: 60 min.
zaměření: dítě a svět
pomůcky: obrázky lidových předmětů a krojů, zmizíky, papíry potřené inkoustem, orffovy nástroje
výklad: 15 min.
workshop: 45 min. tvoření, hudba a tanec

1. st. ZŠ



délka: 60 – 90 min.
zaměření: vlastivěda
pomůcky: obrázky lidových předmětů a krojů, zmizíky, papíry potřené inkoustem, orffovy nástroje
výklad: 15 min.
workshop: 45 min. tvoření, hudba a tanec

JAK SE DĚLÁ MUZEUM



POPIS PROGRAMU

V programu se žáci dozví, co je to muzeum, jaké má funkce, pracovníky, sbírkové předměty a sbírky a sami si vyzkouší zaznačit do evidenčních listů určitý předmět a také se budou moci podívat do všech stálých expozic.

2. st. ZŠ



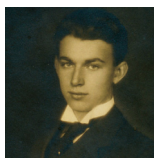
délka: 60 min.
zaměření: dějepis, občanská nauka, kroužky
pomůcky: papírky s pojmy a termíny, sbírkové předměty nebo repliky, puzzle sbírkových předmětů z expozic, tužky, evidenční listy a konzervační formuláře
výklad: 30 min.
workshop: 30 min. samostatná práce

SŠ



délka: 60 min.
zaměření: dějepis, kroužky
pomůcky: papírky s pojmy a termíny, sbírkové předměty nebo repliky, puzzle sbírkových předmětů z expozic, tužky, evidenční listy a konzervační formuláře
výklad: 30 min.
workshop: 30 min. samostatná práce

SETKÁNÍ S JIŘÍM WOLKEREM



POPIS PROGRAMU

Žáci se zde seznamují s osobností Jiřího Wolkerera a jeho působením v umělecké skupině Devětsil. Více zaměřené na jeho tvorbu. Program probíhá formou procházky městem a je ukončen v expozici #JIRIWOLKER.

2. st. ZŠ



délka: 60 – 90 min.
zaměření: český jazyk, dějepis
pomůcky: pracovní list, křížovka, tužky, skeny dokumentů, fotografií, dopisů apod. psaných či spojených s Jiřím Wolkerem, báseň Těžká hodina, výroky pravda × lež
výklad: 30 min.
workshop: 30 – 60 min. samostatná práce

SŠ



délka: 60 – 90 min.
zaměření: český jazyk, dějepis
pomůcky: pracovní list, křížovka, tužky, skeny dokumentů, fotografií, dopisů apod. psaných či spojených s Jiřím Wolkerem, báseň Těžká hodina, výroky pravda × lež
výklad: 30 min.
workshop: 30 – 60 min. samostatná práce

JIŘÍ WOLKER PRO MALÉ, MENŠÍ I NEJMENŠÍ



POPIS PROGRAMU

V programu se věnujeme poezii jako uměleckému žánru a vycházíme zde z díla J. Wolkerera. Děti se snaží analyzovat a vnímat báseň ne z formálního hlediska (rytmu, typu rýmu, jazykových prostředků atd.), ale jako recipient a snaží se rozvíjet obrazotvornost, hledat významy a procvičovat čtenářskou gramotnost. U mladších vnímat báseň jako další typ textů, se kterými se můžou potkat.

MŠ



délka: 45 min.
zaměření: Dítě a jeho psychika
pomůcky: básně, lepidlo, nůžky, pastelky, papíry
výklad: 20 min.
workshop: 25 min. tvoření

1. st. ZŠ



délka: 60 min.
zaměření: český jazyk a literatura
pomůcky: pracovní listy, tužky, básně, pojmy
výklad: 30 min.
workshop: 30 min. 30 samostatná práce

#JIRIWOLKER



POPIS PROGRAMU

Prostřednictvím nové expozice se žáci seznámí s osobností básníka Jiřího Wolkerera, ve skupinové práci si přiblíží určitou část jeho života a tu odprezentují ostatním a společně tak poskládáme jeho života, poté si žáci mohou vyzkoušet tvořit básně s AI technologií a obeznámit se tak i s jeho tvorbou.

2. st. ZŠ



délka: 60 – 90 min.
zaměření: český jazyk, dějepis
pomůcky: pracovní list, křížovka, tužky, skeny dokumentů, fotografií, dopisů apod. psaných či spojených s Jiřím Wolkerem, úryvky různých básní, počítač s AI
výklad: 30 min.
workshop: 30 – 60 min. samostatná práce

SŠ



délka: 60 – 90 min.
zaměření: český jazyk, dějepis
pomůcky: pracovní list, křížovka, tužky, skeny dokumentů, fotografií, dopisů apod. psaných či spojených s Jiřím Wolkerem, úryvky různých básní, počítač s AI
výklad: 30 min.
workshop: 30 – 60 min. samostatná práce

PETR BEZRUČ - VĚČNÝ TURISTA A STARÝ JEŠTĚŘ



POPIS PROGRAMU

Skrz osobní předměty Petra Bezruče a místo, kde dlouhodobě pobýval, si představíme život a básnickou tvorbu tohoto básníka, žáci si budou moci předměty osahat a zjistit o nich více informací, společně poskládáme Bezručův život. Seznámíme se s básní Ostrava, pracovním listem si žáci zopakují získané informace. V rámci programu je možná i procházka Kostelcem na Hané.

2. st. ZŠ



délka: 60 – 90 min.
zaměření: český jazyk, dějepis
pomůcky: edukační kufřík – sbírkové předměty spojené s Petrem Bezručem, dokumentace, kopie fotografií, vyznamení apod., text básně Ostrava, video, pracovní listy, křížovka
výklad: 30 min.
workshop: 30 min. samostatná práce

SŠ

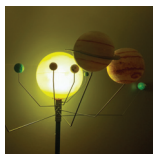


délka: 60 – 90 min.
zaměření: český jazyk, dějepis
pomůcky: edukační kufřík – sbírkové předměty spojené s Petrem Bezručem, dokumentace, kopie fotografií, vyznamení apod., text básně Ostrava, video, pracovní listy, křížovka
výklad: 30 min.
workshop: 30 min. samostatná práce

EDUKAČNÍ PROGRAMY

Hvězdárna Prostějov

SLUNEČNÍ SOUSTAVA



POPIS PROGRAMU

Program o našem nejbližším vesmírném okolí. Jedna hvězda - Slunce, osm planet, několik trpasličích planet, stovky měsíců a miliardy asteroidů a komet. Ideální pro první návštěvu hvězdárny. Součástí programu je také prohlídka dalekohledů v pozorovatelně.

1. st. ZŠ



délka: 60 – 90 min.
zaměření: člověk a jeho svět
pomůcky: model Sluneční soustava, NASA Solar system, animovaný film, pozorovatelna
výklad: 45 min.
pozorovatelna: 15 min.

2. st. ZŠ



délka: 45 min.
zaměření: fyzika, zeměpis, matematika
pomůcky: tellurium a modely Sluneční soustavy, počítač s projektorem
výklad: 30 min.
pozorovatelna: 15 min.

SŠ



délka: 45 min.
zaměření: fyzika, zeměpis, matematika
pomůcky: tellurium a modely Sluneční soustavy, počítač s projektorem
výklad: 30 min.
pozorovatelna: 15 min.

VÝPRAVA VESMÍRNOU LODÍ PO SLUNEČNÍ SOUSTAVĚ



POPIS PROGRAMU

Vydejte se s námi virtuální meziplanetární kosmickou lodí poznávat Sluneční soustavu. Navštívíme postupně Slunce, všechny planety s krátkou zastávkou na Měsíci, proletíme pásem planetek. Ze samého okraje naší Sluneční soustavy budeme sledovat kometu, která nás dovede zpět k naší planetě Zemi. To vše bude provázeno odborným výkladem.

2. st. ZŠ



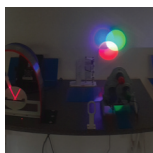
délka: 60 min.
zaměření: fyzika, zeměpis, matematika
pomůcky: počítač s projektorem
výklad: 60 min.

SŠ



délka: 60 min.
zaměření: fyzika, zeměpis, matematika
pomůcky: počítač s projektorem
výklad: 60 min.

ZÁKLADY OPTIKY



POPIS PROGRAMU

Podíváme se na světlo z pohledu vlnového i částicového a vysvětlíme si základní principy optiky. Žáci se dozví o zdrojích světla, zjistí, proč vidíme barvy, jestli se světlo šíří stejnou rychlostí ve všech prostředích a mnoho dalšího. Vysvětlíme si také princip zatmění Slunce i Měsíce. Vše s využitím praktických ukázek, optických lavic a telluria.

2. st. ZŠ



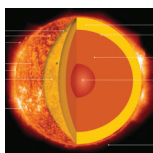
délka: 45 min.
zaměření: fyzika, matematika, přírodopis
pomůcky: počítač s projektorem, optické lavice
výklad: 30 min.
pozorovatelná: 15 min.

SŠ



délka: 45 min.
zaměření: fyzika, matematika, chemie, biologie
pomůcky: počítač s projektorem, optické lavice
výklad: 30 min.
pozorovatelná: 15 min.

SLUNCE



POPIS PROGRAMU

Pořad o naší nejbližší hvězdě. Proč je nebezpečné pozorovat Slunce? Proč vlastně svítí a odkud bere energii? Jaký je rozdíl mezi hvězdami a planetami? Vysvětlení jevů, které se na Slunci odehrávají. Podíváme se podrobně na strukturu Slunce a cyklus sluneční aktivity. Při příznivých podmínkách je součástí programu i pozorování Slunce dalekohledy se speciálními filtry.

2. st. ZŠ



délka: 45 min.
zaměření: fyzika, matematika
pomůcky: brýle na pozorování Slunce, Šolcovo sluneční zrcátko, dalekohledy s filtry, tellurium, počítač s projektorem
výklad: 30 min.
pozorovatelná: 15 min.

SŠ



délka: 45 min.
zaměření: fyzika, chemie, matematika
pomůcky: brýle na pozorování Slunce, Šolcovo sluneční zrcátko, dalekohledy s filtry, tellurium, počítač s projektorem
výklad: 30 min.
pozorovatelná: 15 min.

VESMÍRNÉ HORNINY



POPIS PROGRAMU

Pořad o kamenech ve vesmíru. Jaký je rozdíl mezi minerálem a horninou? Základní dělení hornin dle jejich vzniku. Co je horninový cyklus? Probíhá i na jiných planetách? Co je to litosféra a za co jí vděčíme? Žáci se dozví, jak se liší zemské horniny od těch mimozemských. Je rozdíl mezi meteoroidem, meteorom a meteoritem? Hlavní oblasti výskytu asteroidů, meziplanetární prach a zodiakální světlo. Po tomto pořadu už kameny nebudou tak nudné, jak by se mohly zdát.

2. st. ZŠ



délka: 45 min.
zaměření: zeměpis, fyzika
pomůcky: horniny a minerály,
PC s projektorem
výklad: 35 min.
pozorovatelná: 10 min.

SŠ



délka: 45 min.
zaměření: zeměpis, fyzika, chemie
pomůcky: horniny a minerály,
PC s projektorem
výklad: 35 min.
pozorovatelná: 10 min.

VODA VE VESMÍRU



POPIS PROGRAMU

Co je voda? Nachází se voda pouze na Zemi, nebo je ve vesmíru běžná? Odkud se voda na Zemi vzala? Proč se většina komet nachází až za Neptunem? Jak se chová kapalná voda v beztížném stavu? Mohl by se v globálních podpovrchových oceánech ledových měsíců nacházet život? Na tyto otázky vám zodpovíme za pomoci digitálních modelů a videí z Mezinárodní vesmírné stanice.

2. st. ZŠ



délka: 45 min.
zaměření: fyzika, chemie, zeměpis
pomůcky: počítač s projektorem
výklad: 35 min.
pozorovatelná: 10 min.

SŠ



délka: 45 min.
zaměření: fyzika, chemie, zeměpis
pomůcky: počítač s projektorem
výklad: 35 min.
pozorovatelná: 10 min.

KOSMONAUTIKA



POPIS PROGRAMU

Program jednoduchou formou shrnuje důležité momenty minulosti i budoucnosti cestování do vesmíru. Od představ, že lidé budou vystřelováni v kouli na Měsíc, po misi, jenž má za cíl dostat člověka na Mars. Ukážeme si, jak se žije kosmonautům na Mezinárodní vesmírné stanici i kteří Češi to dotáhli až na oběžnou dráhu.

1. st. ZŠ



délka: 60 – 90 min.
zaměření: člověk a jeho svět
pomůcky: prezentace, prohlídka 3D modelů, série krátkých filmů, pozorovatelná
výklad: 45 min.
pozorovatelná: 15 min.

2. st. ZŠ



délka: 45 min.
zaměření: historie, fyzika, zeměpis
pomůcky: počítač s projektor, modely z 3D tiskárny: rakety, moduly, vozítka, dalekohledy
výklad: 35 min.
pozorovatelná: 10 min.

SŠ



délka: 45 min.
zaměření: historie, fyzika, zeměpis
pomůcky: počítač s projektor, modely z 3D tiskárny: rakety, moduly, vozítka, dalekohledy
výklad: 35 min.
pozorovatelná: 10 min.

JAK VOJENSKÝ BUBENÍČEK ZACHRÁNIL SVĚT



POPIS PROGRAMU

Bojovný král Mars chce vládnout celému světu. Zajistit mu to má jeho armáda. Co se však stane, když vojsko odmítne válčit? A co malý vzpurný vojenský bubeníček? Bude na vše stačit sám nebo mu někdo pomůže? V pohádce vše dobře dopadne. Bojovný král bude potrestán. Proměněný v planetu stále obíhá okolo Slunce. Součástí pořadu jsou fotografie planety Mars i jeho měsíci.

MŠ



délka: 30 – 45 min.
pomůcky: pohádka, NASA Solar System, model Sluneční soustavy, animovaný film, pozorovatelná
výklad: 35 min.
pozorovatelná: 10 min.

CO HVĚZDÁŘ NEVĚDĚL



POPIS PROGRAMU

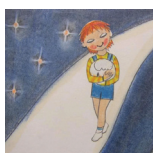
Na pohádkové lodi se přeneseme do dávných časů, kdy žil obchodník Merkur. V obchodě se mu dařilo a často cestoval. Byl však velmi hamižný a za to byl potrestaný. Víte kde jej můžete spatřit? Jako planeta krouží v těsné blízkosti okolo Slunce. Na snímcích ukážeme planetu, kterou spaluje žár Slunce i mrazivý chlad.

MŠ



délka: 30 – 45 min.
pomůcky: pohádka, NASA Solar System, model Sluneční soustavy, animovaný film, pozorovatelná
výklad: 35 min.
pozorovatelná: 10 min.

BRNĚNSKÁ MĚSÍČNÍ POHÁDKA



POPIS PROGRAMU

Kryšpín a Imanuel si všimli, že je Měsíc špinavý. V pohádkovém příběhu chlapci Měsíc očistí, ale kam s ním, aby se znovu neušpinil? Po pohádce následují fotografie povrchu Měsíce a vzájemné porovnání velikosti Země a Měsíce.

MŠ



délka: 30 – 45 min.
pomůcky: pohádka, NASA Solar System, model Tellurium, animovaný film, pozorovatelná
výklad: 35 min.
pozorovatelná: 10 min.

JAK SI MLSNÉ MEDVÍDĚ CHTĚLO LÍZNOUT MLÍČKA Z MLÉČNÉ DRÁHY



POPIS PROGRAMU

Malý medvídek je velmi mlsný a maminka s ním má starosti. Co by mu sehnala k jídlu, aby mu chutnalo? Míša objeví něco sám, určitě to bude dobré a sladké. Uteče až na oblohu a mlsá. Jak to s ním dopadne, to se v pohádce dozvíme. Následuje povídání o souhvězdích Velké a Malé medvědice. Má s nimi něco společného i Velký vůz?

MŠ



délka: 30 – 45 min.
pomůcky: pohádka, program Stellarium, panel galaxie, animovaný film, pozorovatelná
výklad: 35 min.
pozorovatelná: 10 min.

VYPRÁVĚNÍ O SLUNÍČKU



POPIS PROGRAMU

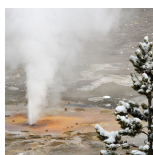
Hvězdář Dominik kamarádí s dětmi Klárkou a Davidem. Děti za ním chodí na hvězdárnu a Dominik jim vypráví, jak Sluníčko vzniklo a jak žije. Co si mohou na Slunci prohlížet? Dominik vypráví i o tom, že se Sluníčkem vznikly také planety a jedna z nich se jmenuje Země. Po příběhu budou předvedeny fotografie Slunce a planety Země.

MŠ



délka: 30 – 45 min.
pomůcky: pohádka, program Helioviewer, model Tellurium, animovaný film, pozorovatelná
výklad: 35 min.
pozorovatelná: 10 min.

VODA V PŘÍRODĚ



POPIS PROGRAMU

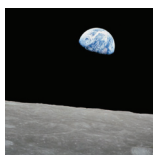
Pořad zaměřený na koloběh vody v přírodě. Voda bude představena jako rosa, déšť, kroupy, sníh, led, námraza i jinozatka. Poukázáno bude na krajinu v období sucha i záplav. Doplněno přehlídkou snímků různých druhů mraků a krátkým filmem.

1. st. ZŠ



délka: 45 – 60 min.
zaměření: člověk a jeho svět
pomůcky: prezentace, program Ventusky, animovaný film, pozorovatelná
výklad: 35 min.
pozorovatelná: 10 min.

JAK PŘICHÁZÍ DEN



POPIS PROGRAMU

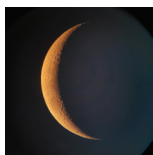
Vyprávění o pohybech Země a Měsíce, střídání dne a noci, oběhu kolem Slunce a změnách ročních období. O tom, jak naši předkové vymysleli kalendář i proč se Měsíci říká Měsíc. Za dobrého počasí si prakticky předvedeme fungování slunečních hodin.

1. st. ZŠ



délka: 60 – 90 min.
zaměření: člověk a jeho svět
pomůcky: prezentace, program Helioviewer, NASA Solar System, model Tellurium, animovaný film, pozorovatelná
výklad: 45 min.
pozorovatelná: 15 min.

SLUNCE A MĚSÍC



POPIS PROGRAMU

Naše nejbližší hvězda se jmenuje Slunce. Jak vzniklo? Jak je velké? Jak je horké? Kdy a jak zanikne? Co všechno na něm můžeme pozorovat? Náš nejbližší vesmírný soused se nazývá Měsíc. Jak vznikl? Jaké jsou na něm útvary a proč se střídají fáze Měsíce? Povíme si také něco o výzkumu, který na něm probíhá, a o letech na Měsíc.

1. st. ZŠ



délka: 45 – 60 min.
zaměření: člověk a jeho svět
pomůcky: program Helioviewer, NASA Solar System, model Tellurium, animovaný film, pozorovatelná
výklad: 35 min.
pozorovatelná: 10 min.

DEEP SKY



POPIS PROGRAMU

Co je na noční obloze našim očím skryto? Mlhoviny, hvězdokupy, galaxie... Ty budou tématem našeho povídání. Kde se vzaly? Jak vznikly? Jaké druhy jsou? Na tyto a mnoho dalších dalších otázek si společně odpovíme. Součástí programu je krátké video a ukázka astronomické techniky, která se používá pro fotografování deep sky objektů.

1. st. ZŠ



délka: 45 – 60 min.
zaměření: člověk a jeho svět
pomůcky: prezentace, panely, ukázka astronomické fototechniky, pozorovatelná
výklad: 35 min.
pozorovatelná: 10 min.

PŘEHLED PROGRAMŮ MUZEA

MŠ



Program k svátkům

Hody, Vánoce, Masopust, Velikonoce	4
Hravý středověk	4
Pravěká vesnička	7
Lidové tradice na Hané	8
Jiří Wolker pro malé, menší i nejmenší	9

1. st. ZŠ



Program k svátkům

Hody, Vánoce, Masopust, Velikonoce	4
Hravý středověk	4
Procházka městem	5
Dějiny země psané v kameni	6
Badatelské putování pravěkem	7
Pravěká vesnička	7
Lidové tradice na Hané	8
Jiří Wolker pro malé, menší i nejmenší	9

2. st. ZŠ



Program k svátkům

Hody, Vánoce, Masopust, Velikonoce	4
Čí víra, toho náboženství?	5
Procházka městem	5
Dějiny země psané v kameni	6
Nechť vládnou vyvolení!	6
Badatelské putování pravěkem	7
Jak se dělá muzeum	8
Setkání s Jiřím Wolkerem	9
#JIRIWOLKER	10
Petr Bezruč - věčný turista a starý ještěr	11

SŠ



Čí víra, toho náboženství?	5
Procházka městem	5
Dějiny země psané v kameni	6
Nechť vládnou vyvolení!	6
Jak se dělá muzeum	8
Setkání s Jiřím Wolkerem	9
#JIRIWOLKER	10
Petr Bezruč - věčný turista a starý ještěr	11

PŘEHLED PROGRAMŮ HVĚZDÁRNY

MŠ



Jak vojenský bubeníček zachránil svět	16
Co hvězdář nevěděl	17
Brněnská měsíční pohádka	17
Jak si mlsné medvídko chtělo líznout mlíčka z Mléčné dráhy	17
Vyprávění o sluníčku	18

1. st. ZŠ



Sluneční soustava	13
Kosmonautika	16
Voda v přírodě	18
Jak přichází den	18
Slunce a Měsíc	19
Deep sky	19

2. st. ZŠ



Sluneční soustava	13
Výprava vesmírnou lodí po sluneční soustavě	13
Základy optiky	14
Slunce	14
Vesmírné horniny	15
Voda ve vesmíru	15
Kosmonautika	16

SŠ



Sluneční soustava	13
Výprava vesmírnou lodí po sluneční soustavě	13
Základy optiky	14
Slunce	14
Vesmírné horniny	15
Voda ve vesmíru	15
Kosmonautika	16

KONTAKTNÍ INFORMACE

Muzeum a galerie v Prostějově

nám. T. G. Masaryka 2
796 01 Prostějov
tel.: 582 330 991
muzeumpv@muzeumpv.cz
www.muzeumpv.cz

Ivana Kučerová

778 498 359
ikucerova@muzeumpv.cz

Žofie Lamerová

773 795 802
zlamerova@muzeumpv.cz

Online rezervace

www.muzeumpv.cz/rezervace

Edukační programy MGP

pondělí – pátek 8:00 – 15:00

Hvězdárna

Kolářovy sady 3348
796 01 Prostějov
tel.: 724 013 039
hvezdarna@hvezdarnapv.cz

Martina Krahulová

778 981 816
mkrahulova@muzeumpv.cz

Jonatan Binder

606 050 695
jbinder@muzeumpv.cz

Edukační programy hvězdárna

po individuální dohodě

MGP